






# Fiche technique **GUTEX® Thermosafe**



Fotos: GUTEX Archiv

**GUTEX Thermosafe** est un panneau isolant constitué de plusieurs couches collées et offrant une protection exceptionnelle contre le froid et la chaleur.

Données techniques :	Thermosafe
Profilage du chant	affleuré
Épaisseur (mm)	20/40/60/80/100
Longueur x largeur (mm)	1200 x 625
Mètres carrés par panneau (m <sup>2</sup> )	0,75
Poids par panneau (kg)	2,4/4,8/7,2/9,6/12,0
Poids par m <sup>2</sup> (kg)	3,2/6,4/9,6/12,8/16,0
Nombre de panneaux par palette	200/100/66/50/40
Mètres carrés par palette (m <sup>2</sup> )	150,0/75,0/49,5/37,5/30,0
Densité brute (kg/m <sup>3</sup> )	<160
Poids par palette (kg)	490
Valeur nominale de la conductivité thermique $\lambda_D$ (W/mK)	0,037
Valeur de calcul de la conductivité thermique $\lambda$ (W/mK)*	0,040
Valeur nominale de résistance à la conductibilité de la chaleur $R_D$ (m <sup>2</sup> K/W)	0,55/1,10/ 1,65/2,20/2,75
Indice de diffusion de vapeur ( $\mu$ )	5
Indice Sd (m)	0,1/0,2/0,3/0,4/0,5
Tension / Résistance à la pression (kPa)	≥ 20
Résistance hydraulique – linéaire (kPa*s/m <sup>3</sup> )	≥ 100
Résistance verticale de l'air sur surface plane (kPa)	≥ 10
Capacité thermique spécifique (J/kgK)	2100
Comportement au feu : Euroclasse, selon la norme DIN 13501-I	E

WF-EN13171-T4-CS(10/Y)20-TR10-MU5-AFI00.

\* Autorisation N° 23.15-1404.

## Composants:

- Pin et sapin non traité de la Forêt Noire
- Adjuvants : pour les panneaux de plus de 20 mm d'épaisseur, 4 % de silicate de sodium (verre soluble) pour l'encollage des différentes couches.

## Domaines d'application:

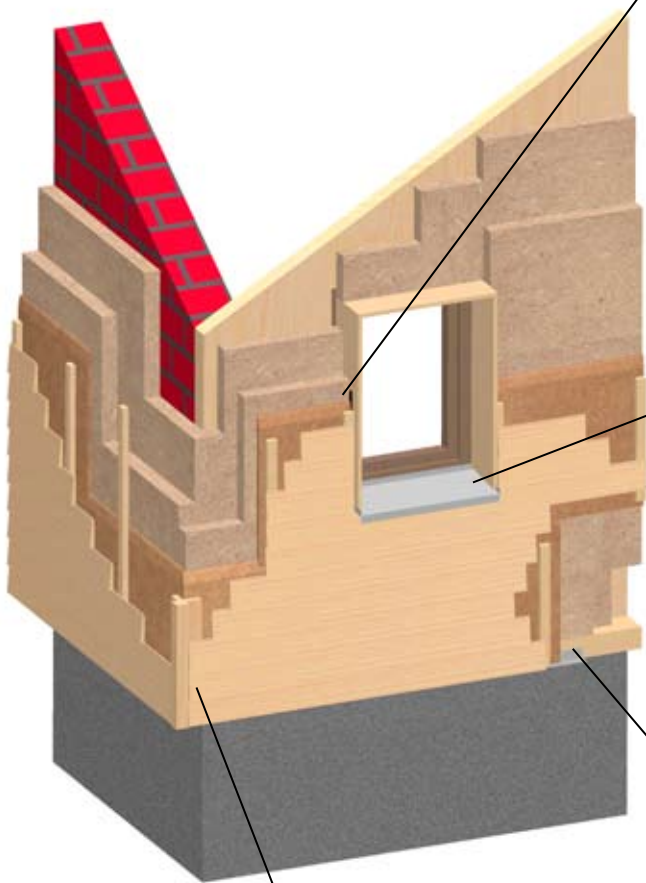
- Isolation de toiture
- Isolation entre chevrons
- Isolation intérieure de plafonds, de parois, de sols ou de toitures
- Isolation de structures et ossatures bois
- Isolations de parois en bois massif et de maçonnerie (façades ventilées)
- Cloisons légères

## Avantages:

- Isolation thermique optimale
- Capacité exceptionnelle de stockage de la chaleur → protection contre la chaleur en été et contre le froid en hiver
- Très bonne isolation phonique
- Régulation de l'humidité
- Ouverture à la diffusion de vapeur
- Facile à travailler
- Une matière première durable, le bois → recyclable
- Fabriqué en Allemagne (Forêt Noire)
- Sans danger pour l'éco-construction (certifié natureplus)

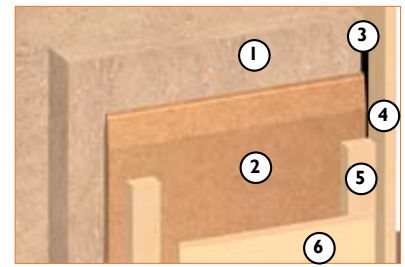
## Consignes de pose:

- Stocker et mettre en œuvre les panneaux dans un endroit sec
- En cas de structure multicouche, décaler les joints
- Éviter les joints croisés
- Au sol, ne peut être utilisé que sous une chape humide de 60 mm maxi. Pour les autres structures, consulter les fiches GUTEX Thermosafe-wd et GUTEX Thermofloor
- Couper avec une scie GUTEX ou avec une lame GUTEX pour scies sauteuses ou pour scies circulaires à main avec dispositif d'aspiration intégré
- Nous réalisons pour vous, gratuitement, des calculs statiques dans le cas d'une isolation de toiture
- En présence d'une barrière d'étanchéité à l'air / d'un pare-vapeur, coller proprement les joints et les raccords



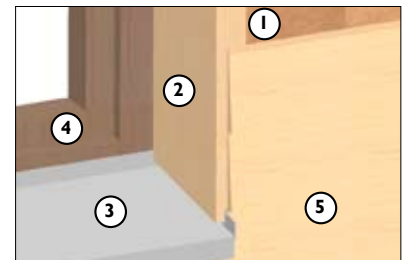
## Détail d'une façade ventilée

### Raccord d' huisserie



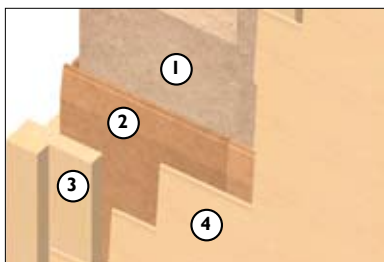
- ① GUTEX Thermosafe
- ② GUTEX Multiplex-top/GUTEX Ultratherm
- ③ Bande d'étanchéité
- ④ Planche d' huisserie
- ⑤ Contre-lattis / Ventilation
- ⑥ Coffrage

### Raccord d'une planche d' huisserie



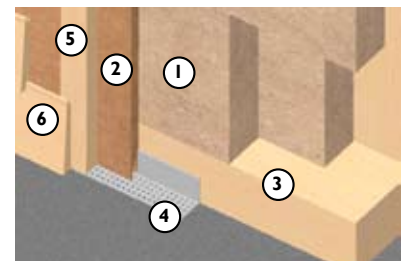
- ① GUTEX Multiplex-top/GUTEX Ultratherm
- ② Planche d' huisserie
- ③ Rebord de fenêtre
- ④ Encadrement de fenêtre
- ⑤ Coffrage

### Raccord angles / murs



- ① GUTEX Thermosafe
- ② GUTEX Multiplex-top/GUTEX Ultratherm
- ③ Profilé d'angle
- ④ Coffrage

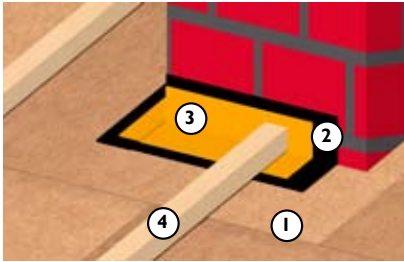
### Raccord plinthes / murs



- ① GUTEX Thermosafe
- ② GUTEX Multiplex-top/GUTEX Ultratherm
- ③ Traverse en bois
- ④ Grille d'aération
- ⑤ Contre-lattis / Ventilation
- ⑥ Coffrage

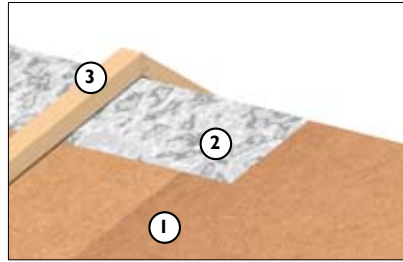
## Détail d'une isolation de toiture

### Raccord des traversées



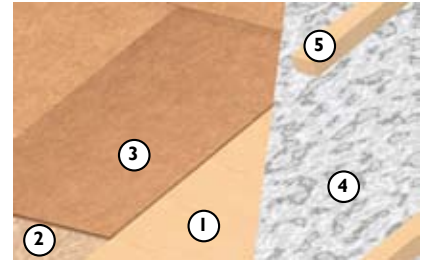
- ① GUTEX Multiplex-top/  
GUTEX Ultratherm
- ② Couche d'apprêt GUTEX
- ③ Ruban adhésif GUTEX
- ④ Contre-lattes 40 / 80 mm

### Faitage

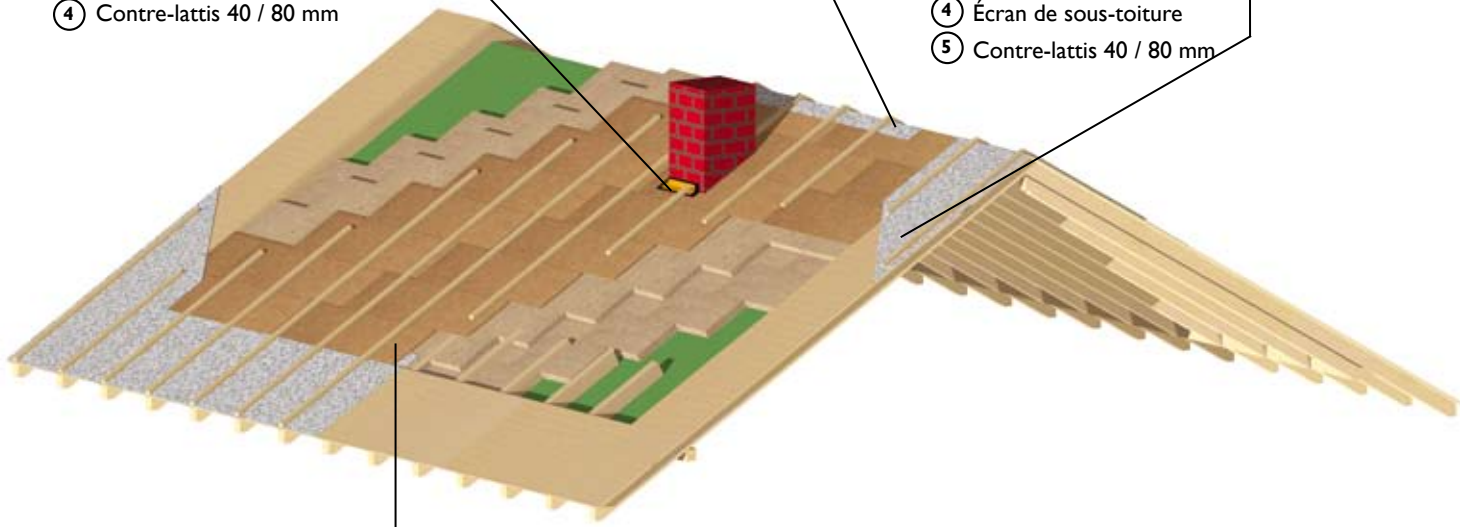


- ① GUTEX Multiplex-top/  
GUTEX Ultratherm
- ② Écran de sous-toiture
- ③ Contre-lattes 40 / 80 mm

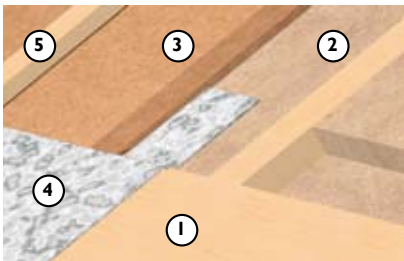
### Rive



- ① Plafond d'avant-toit
- ② GUTEX Thermosafe
- ③ 3. GUTEX Multiplex-top /  
GUTEX Ultratherm
- ④ Écran de sous-toiture
- ⑤ Contre-lattes 40 / 80 mm

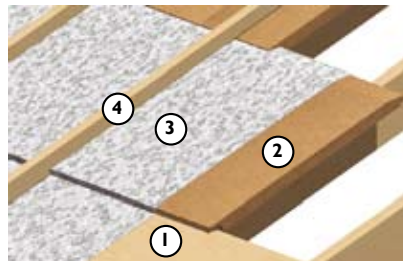


### Gouttière, variante 1



- ① Plafond d'avant-toit
- ② GUTEX Thermosafe /  
GUTEX Multiplex-top
- ③ GUTEX Ultratherm
- ④ Écran de sous-toiture
- ⑤ Contre-lattes 40 / 80 mm

### Gouttière, variante 2



- ① Plafond d'avant-toit
- ② GUTEX Multiplex-top /  
GUTEX Ultratherm
- ③ Écran de sous-toiture
- ④ Contre-lattes 40 / 80 mm

### Moulure



- ① GUTEX Multiplex-top/  
GUTEX Ultratherm
- ② Couche d'apprêt GUTEX
- ③ Ruban adhésif GUTEX

Sous réserve d'erreurs d'impression, de modifications et de fautes. La présente fiche produit correspond au stade de développement actuel de nos produits et devient caduque en cas d'apparition d'une nouvelle version.

Le produit n'est pas obligatoirement compatible dans des cas particuliers. À la livraison, la garantie et la responsabilité se conforment à nos conditions générales de vente.



NATURELLEMENT EN BOIS