

Fiche technique **GUTEX**® Thermoroom



Fotos: GUTEX Archiv

Données techniques :	Thermoroom
Profilage du chant	affleuré
Épaisseur (mm)	20/40/60/80/100
Longueur x largeur (mm)	1200 x 500
Mètres carrés par panneau (m ²)	0,6
Poids par panneau (kg)	1,6/3,1/4,7/6,2/7,8
Poids par m ² (kg)	2,6/5,2/7,8/10,4/13
Nombre de panneaux par palette	108/54/36/26/22
Mètres carrés par palette (m ²)	64,8/32,4/21,6/15,6/13,2
Densité brute (kg/m ³)	130
Poids par palette (kg)	190
Valeur nominale de la conductivité thermique λ_D (W/mK)	0,038
Valeur de calcul de la conductivité thermique λ (W/mK)*	0,040
Valeur nominale de résistance à la conductibilité de la chaleur R_D (m ² K/W)	0,55/1,10/ 1,65/2,20/2,75
Résistance à la conductibilité de la chaleur R (m ² K/W)	0,50/1,00/1,50/2,00/2,5
Indice de diffusion de vapeur (μ)	3
Indice Sd (m)	0,06/0,12/0,18/0,24/0,3
Tension / Résistance à la pression (kPa)	≥ 50
Résistance verticale de l'air sur surface plane	≥ 10
Résistance hydraulique – linéaire (kPa*s/m ³)	≥ 100
Capacité thermique spécifique (J/kgK)	2100
Comportement au feu : Euroclasse, selon la norme DIN 13501-I	E

WF-EN13171-T4-CS(10/Y)40-TR10-MU3-AF100.

* Autorisation N° 23.15-1404.

Recyclage : catégorie de bois usagé A2 ; code déchets selon l'AVV : 030105; 170201

GUTEX Thermoroom est un panneau isolant de composition monocouche à densité homogène pour l'isolation intérieure a posteriori de parois extérieures.

Composants:

- Pin et sapin non traité de la Forêt Noire
- Adjuvant : 4% de résine polyuréthane

Domaines d'application:

- Isolation intérieure de parois extérieures
- Isolation sous les chevrons destinée à être enduite

Avantages:

- Isolation thermique optimale
- Capacité exceptionnelle de stockage de la chaleur
→ protection contre la chaleur en été et contre le froid en hiver
- Très bonne isolation phonique
- Régulation de l'humidité
- Ouverture à la diffusion de vapeur
- Facile à travailler
- Une matière première durable, le bois → recyclable
- Fabriqué en Allemagne (Forêt Noire)
- Sans danger pour l'éco-construction (certifié natureplus)

Consignes de pose:

- Stocker et mettre en œuvre les panneaux dans un endroit sec
- Éviter les joints croisés
- Coller uniquement sur des supports solides
- Découper avec une scie GUTEX, une scie circulaire à main, une scie sauteuse ou une scie circulaire à table pour chantiers.

Utilisation:

- Réaliser un support solide, exempt de poussière et apte à être collé. Si nécessaire, appliquer un apprêt, par exemple du StoPrim Plex ou analogue.
- Coller GUTEX Thermoroom en appliquant de la colle et de l'enduit GUTEX sur toute la surface. Appliquer la colle avec une taloche crantée 8 mm. La couche de colle doit être de 5 mm d'épaisseur au minimum.
- Revêtement du GUTEX Thermoroom avec un enduit minéral, enduit de glaise.
- Ou réaliser une base tapissable.

Enduit minéral:*

- Appliquer la colle et l'enduit GUTEX en utilisant un treillis d'armature universel GUTEX. Appliquer au moins 4 mm d'épaisseur d'enduit.
- Réaliser une base plane à l'aide de l'enduit de lissage GUTEX.
- Appliquer un enduit de finition minéral. Vous pouvez utiliser tout type de structure et de granulométrie.

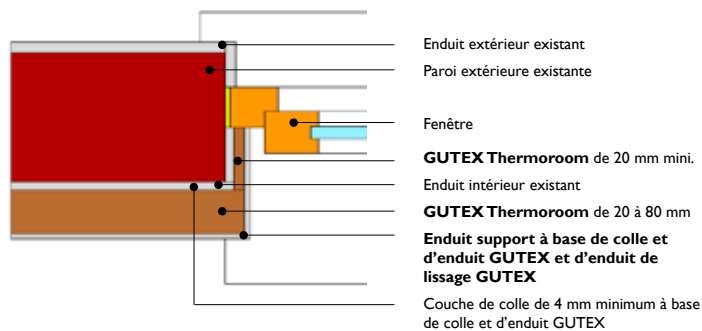
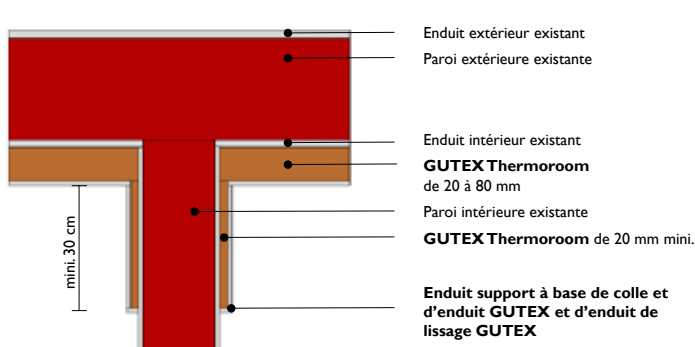
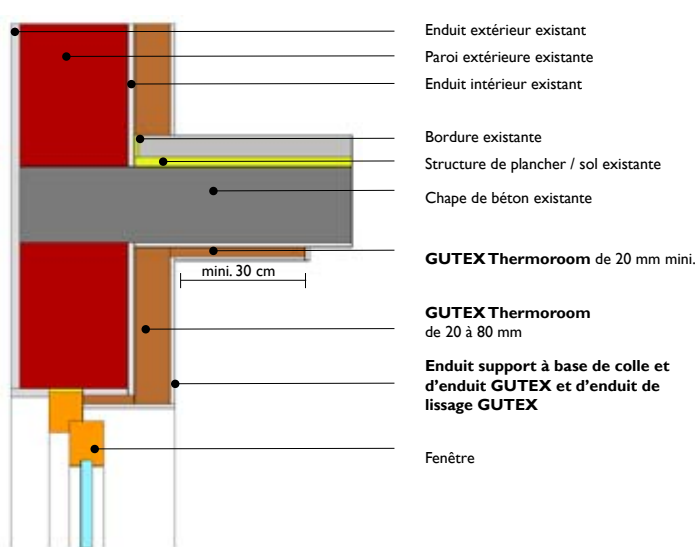
Base tapis:*

- Appliquer la colle et l'enduit GUTEX en utilisant un treillis d'armature universel GUTEX. Appliquer au moins 4 mm d'épaisseur d'enduit.
- Réaliser une base tapissable à l'aide de l'enduit de lissage GUTEX.
- Poser un pare-vapeur (papier peint) présentant une valeur Sd de 2,3 m, comme par exemple Santa UT de Pro Klima.
- Poser un papier peint d'ornement de votre choix.

Revêtement avec un enduit de glaise :*

- Pour les enduits de glaise, consulter le fabricant de l'enduit pour obtenir des consignes d'application et des conseils sur le choix du matériau.

* Pour choisir la méthode de mise en œuvre, se conformer au dépliant « Isolation intérieure de parois extérieures ».

Détail:**Embrasure de fenêtre****Parois intérieures / extérieures****Plafonds / Parois extérieures**

Sous réserve d'erreurs d'impression, de modifications et de fautes. La présente fiche produit correspond au stade de développement actuel de nos produits et devient caduque en cas d'apparition d'une nouvelle version.

Le produit n'est pas obligatoirement compatible dans des cas particuliers. À la livraison, la garantie et la responsabilité se conformeront à nos conditions générales de vente.



NATURELLEMENT EN BOIS